

higashiyama



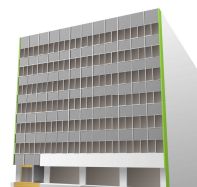
moriyama



skyle



hoshigaoka



目次

感染性胃腸炎 P.1

施設案内 P.2

ノロウイルス 感染予防法

- ① 手洗いの徹底
トイレの後
食事前
調理前
- ② 汚物（ふん便、おう
吐物）の適切な処理
- ③ 食品や調理器具の
十分な加熱

衛生的な手洗い方法

- ① 手を濡らす
- ② 石けんをつける
- ③ 手のひら
- ④ 手の甲
- ⑤ 指の間
- ⑥ 親指周り
- ⑦ 指先
- ⑧ 手首
- ⑨ 流水で洗う
- ⑩ タオル等で拭く

ノロウイルスとは？

感染性胃腸炎の主な原因ウイルスで、口から入り、ヒトの腸管で増殖
冬期に多く発生し、少量（100個以下）でも感染が成立
アルコールや60℃程度の熱では死滅しないため、正しい知識と予防対策が大切

感染性胃腸炎の症状は？

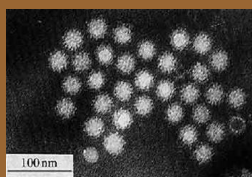
吐き気、おう吐、下痢、腹痛、軽度（38℃以下）の発熱等
潜伏期間は24～48時間、感染後1週間～1ヶ月程度ウイルスを排出
通常は発症後1～2日で治癒
感染しても症状が無く、便からウイルスが検出される場合がある

感染経路は？

ノロウイルスが付着した衣服、物品等を触った手指を介した経口感染
感染者のおう吐物の飛沫や乾燥したものを吸入し感染
調理人等の手を介して汚染した食品を食べて感染
ノロウイルスに汚染されていた二枚貝を生もしくは加熱不十分で食べて感染

汚物（おう吐物、ふん便）の処理方法

- ・ 作業時は換気をおこない、処理者以外は別室に移る
- ・ 市販の塩素系漂白剤（通常は5～6%）を希釈し、消毒液を作る（500ml ペットボトルの水に対してペットボトルキャップ2杯分）
- ・ 使い捨ての手袋、マスク、エプロンを装着する。
- ・ ペーパータオルで外側から内側に汚物を集め、ごみ袋に回収
- ・ ごみ袋に消毒液を少量入れ、密封し、処分する
- ・ 汚染した場所より広めにペーパータオル等を敷いて消毒液で10分間浸し、作業現場の消毒をおこない、その後ペーパータオルを除去し、水拭きする
- ・ 使用した手袋、マスク、エプロンは処分するか消毒液に浸す
- ・ 衣類等は濡れタオルをあて、スチームアイロンによる加熱消毒でも可



ノロウイルス画像

医療法人順秀会 施設ご案内

東山内科・小児科 東山健康管理センター

代表電話:052-781-1235

検診[専用] 電話:052-781-2112

外来診察[24時間対応]予約電話:052-781-6500

e-mail:higashiyama@junshu.jp

〒464-0807 名古屋市千種区東山通5丁目103番地

地下鉄「東山公園駅」4番出口徒歩1分

土曜日は午後5時まで・日曜日は午後1時まで診療

● 土曜日午後1:30～午後5:00

■ 日曜日午前10:00～午後1:00

■ 日曜日午後往診

休診日: 祝日のみ

診療時間	月	火	水	木	金	土	日
午前9:00～12:00	●	●	●	●	●	●	■
午後5:00～7:00	●	●	●	●	●	●	■

守山内科・小児科 守山健康管理センター

代表電話:052-791-5110

健診[専用]電話:052-791-4877

外来診察[24時間対応]予約電話:052-791-5166

e-mail:moriyama@junshu.jp

〒463-0070 名古屋市守山区新守山901番地

JR中央線「新守山駅」徒歩12分 駐車場30台完備

婦人科と乳腺科は専門医外来

土曜日のみ午後1:30まで診療

■ 土曜日午前8:30～午後1:30

休診日: 土曜日午後・日曜日・祝日

診療時間	月	火	水	木	金	土	日
午前8:30～12:30	●	●	●	●	●	■	休
午後4:00～7:00	●	●	●	●	●	休	休

スカイル内科 スカイル健康管理センター

代表電話:052-241-2111

健診[専用]電話:052-241-8200

外来診察[24時間対応]予約電話:052-241-6200

e-mail:skyle@junshu.jp

〒460-0008 名古屋市中区栄3-4-5栄(スカイル)ビル11階

地下鉄「栄駅」地下街から直結(クリスタル広場方面)

婦人科と乳腺科は専門医外来

土曜日は午後6時まで診療

休診日: 日曜日・祝日

診療時間	月	火	水	木	金	土	日
午前10:00～13:30	●	●	●	●	●	●	休
午後2:30～6:00	●	●	●	●	●	●	休

星ヶ丘内科・小児科 星ヶ丘予防接種センター

代表電話:052-788-2222

予防接種[予約専用]電話:052-788-2230

外来診察[24時間対応]予約電話:052-788-2233

e-mail:hoshigaoka@junshu.jp

〒464-0026 名古屋市千種区井上町113星ヶ丘中央ビル3階

地下鉄「星ヶ丘駅」3番出口徒歩1分

各種予防接種随時受付

● 午前の診療はお昼休みの午後1時まで

休診日: 土曜日午後・日曜日・祝日

診療時間	月	火	水	木	金	土	日
午前9:00～13:00	●	●	●	●	●	●	休
午後4:00～7:00	●	●	●	●	●	休	休

診療科のご案内

内科・小児科

循環器・消化器・呼吸器・糖尿病・甲状腺

アレルギー科(アトピー・喘息等)

心療内科(うつ病・パニック障害等)

婦人科・乳腺科・放射線科

健康管理センター

人間ドック・メタボ健診・肥満外来
法令(定期・特殊)健診



インターネットから再診
予約できます。

<http://www.junshu.jp/>

または順秀会・上記施設名
などでアクセスできます。

上記からホームページへアク
セスしてください。そこからイン
ターネット予約できます。

携帯電話から再診予約
ができます



QRコードを撮影し、

東山内科 6412

スカイル内科 5018

星ヶ丘内科 0274

守山内科 8019

ご利用施設の右側4桁の番号を
入力して下さい。