

今季インフルエンザ予防 接種のお知らせ

【接種ワクチン量と回数】

6ヶ月以上 3歳未満
1回 0.25ml を 2回接種

3歳以上 13歳未満
1回 0.5ml を 2回接種

13歳以上
1回 0.5ml を 1回接種
(必要に応じて 2回)

【2回接種の間隔】

6ヶ月以上 13歳未満
2~4週間で 2回目接種

13歳以上
1~4週間で 2回目接種



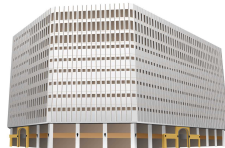
higashiyama



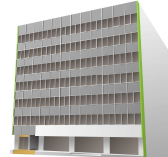
medicalpark imaiike



moriyama



skyle



hoshigaoka

目次

予防接種のご案内 P.1

施設案内 P.2

今季のインフルエンザワクチン株は？

A/カリフォルニア/7/2009 (H1N1)
A/香港/4801/2014(H3N2)※1
B/プーケット/3073/2013 (山形系統)
B/テキサス/2/2013 (ビクトリア系統)

昨年度から**4価**
になりました！

※1 本年度から変更

インフルエンザと風邪の違いは？

インフルエンザの怖さは、重症化することです。ワクチン接種は単に感染を予防するだけでなく、肺炎やインフルエンザ脳炎などを未然に防止するため大切です。特に重症化しやすい65歳以上の高齢者は、接種1回に限り公費補助を受けることが可能です。(下記接種料金をご覧ください)

インフルエンザの対策は？

予防の基本は**保温、保湿、休養(睡眠)、栄養、手洗い、うがい**の励行です。更にインフルエンザ流行前(12月初旬)までのワクチン接種が有効です。特に65歳以上の高齢者、基礎疾患(肺、心臓、腎臓の疾患、糖尿病など)の方、受験生の方などは、予防効果を高めるために2回のワクチン接種が必要です。

インフルエンザにかかってしまったら？

最近では1回のみ吸入で治療が完了するイナビルなど、抗インフルエンザ薬が開発され利用できます。但し、これらは早期治療をせねば有効ではありません。

ワクチン価格が**1.5倍**になりましたが、順秀会では13歳未満の方は**昨年と同じ価格**です。

インフルエンザワクチン接種料金

- 6ヶ月以上 3歳未満の方・・・1回目 1500円 2回目 1500円
- 3歳以上 13歳未満の方・・・1回目 2000円
順秀会で続けて接種される方に限り・・・2回目 1500円
- 13歳以上の方・・・1回目 3000円
順秀会で続けて接種される方に限り・・・2回目 2500円
- 65歳以上の方は一部公費補助にて・・・1回目 1500円
順秀会で続けて接種される方に限り・・・2回目 2500円
- 職場単位の出張接種応需(接種人数により事前打ち合わせ必要)

詳しくは裏面の受診しやすい各施設へご連絡下さい。



医療法人順秀会 施設ご案内

メディカルパーク今池

代表電話:052-715-6070

健診[専用]電話:052-715-6177

外来診療[24時間対応]予約電話:052-715-6170

e-mail: imaike@junshu.jp

〒464-0850 名古屋市千種区今池 1-8-8 今池ガスビル 2 階

地下鉄「今池駅」10 番出口から徒歩 0 分

土曜日は午後 6 時まで診療

● 土曜日は午後 6 時まで診療

休診日: 日曜日・祝日

診療時間	月	火	水	木	金	土	日
午前 9:00~13:00	●	●	●	●	●	●	休
午後 2:00~6:00	●	●	●	●	●	●	休

東山内科・小児科・東山健康管理センター

代表電話:052-781-1235

健診[専用] 電話:052-781-2112

外来診察[24時間対応]予約電話:052-781-6500

e-mail: higashiyama@junshu.jp

〒464-0807 名古屋市千種区東山通 5 丁目 103 番地

地下鉄「東山公園駅」4 番出口徒歩 1 分

土曜日は午後 5 時まで・日曜日は午後 1 時まで診療

● 土曜日午後 1:30~午後 5:00

■ 日曜日午前 10:00~午後 1:00

■ 日曜日午後往診

休診日: 祝日のみ

診療時間	月	火	水	木	金	土	日
午前 9:00~12:00	●	●	●	●	●	●	■
午後 5:00~7:00	●	●	●	●	●	●	■

スカイル内科・スカイル健康管理センター

代表電話:052-241-2111

健診[専用]電話:052-241-8200

外来診療[24時間対応]予約電話:052-241-6200

e-mail: skyle@junshu.jp

〒460-0008 名古屋市中区栄 3-4-5 栄(スカイル)ビル 11 階

地下鉄「栄駅」地下街から直結(クリスタル広場方面)

土曜日は午後 6 時まで診療

● 土曜日は午後 6 時まで診療

休診日: 日曜日・祝日

診療時間	月	火	水	木	金	土	日
午前 10:00~13:30	●	●	●	●	●	●	休
午後 2:30~6:00	●	●	●	●	●	●	休

守山内科・小児科・守山健康管理センター

代表電話:052-791-5110

健診[専用]電話:052-791-4877

外来診察[24時間対応]予約電話:052-791-5166

e-mail: moriyama@junshu.jp

〒463-0070 名古屋市守山区新守山 901 番地

JR 中央線「新守山駅」徒歩 12 分 駐車場 30 台完備

土曜日のみ午後 1:30 まで診療

■ 土曜日午前 8:30~午後 1:30

休診日: 土曜日午後・日曜日・祝日

診療時間	月	火	水	木	金	土	日
午前 8:30~12:30	●	●	●	●	●	■	休
午後 4:00~7:00	●	●	●	●	●	休	休

星ヶ丘内科・小児科・星ヶ丘予防接種センター

代表電話:052-788-2222

予防接種 [予約専用] 電話:052-788-2230

外来診療[24時間対応]予約電話:052-788-2233

e-mail: hoshigaoka@junshu.jp

〒464-0026 名古屋市千種区井上町 113 星ヶ丘中央ビル 3 階

地下鉄「星ヶ丘駅」3 番出口徒歩 1 分

各種予防接種随時受付

● 午前の診療はお昼休みの午後 1 時まで

休診日: 土曜日午後・日曜日・祝日

診療時間	月	火	水	木	金	土	日
午前 9:00~13:00	●	●	●	●	●	●	休
午後 4:00~7:00	●	●	●	●	●	休	休