



higashiyama



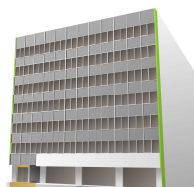
moriyama



skyle



hoshigaoka



目次

予防接種のご案内 P.1

施設案内 P.2

今季インフルエンザ 予防接種のお知らせ

[接種ワクチン量と回数]

6ヶ月以上 3歳未満
1回 0.25ml を 2回接種

3歳以上 13歳未満
1回 0.5ml を 2回接種

13歳以上
1回 0.5ml を 1回接種
(必要に応じて 2回)

[2回接種の間隔]

6ヶ月以上 13歳未満
2~4週間で2回目接種

13歳以上
1~4週間で2回目接種

今季のインフルエンザワクチン株は？

A/カリフォルニア/7/2009(H1N1)

A/ニューヨーク/39/2012(H3N2)※1

B/マサチューセッツ/2/2012

※1のみ昨年から変更

インフルエンザと風邪の違いは？

インフルエンザの怖さは、重症化することです。ワクチン接種は単に感染を予防するだけでなく、肺炎やインフルエンザ脳炎などを未然に防止するため大切です。特に重症化しやすい65歳以上の高齢者は、接種1回に限り公費補助を受けることが可能です。(下記接種料金をご覧ください)

インフルエンザの対策は？

予防の基本は保温、保湿、休養(睡眠)、栄養、手洗い、うがいの励行です。更にインフルエンザ流行前(12月初旬)までのワクチン接種が有効です。特に65歳以上の高齢者、基礎疾患(肺、心臓、腎臓の疾患、糖尿病など)の方、受験生の方などは、予防効果を高めるために2回のワクチン接種が必要です。

インフルエンザにかかってしまったら？

最近では1回のみ吸入で治療が完了するイナビルなど、抗インフルエンザ薬が開発され利用できます。但し、これらは早期治療をせねば有効ではありません。

インフルエンザワクチン接種料金

- 6ヶ月以上 3歳未満の方 ・ ・ 1回目 1500円 2回目 1500円
 - 3歳以上 13歳未満の方 ・ ・ 1回目 2000円
順秀会で続けて接種される方に限り ・ ・ ・ 2回目 1500円
 - 13歳以上の方 ・ ・ ・ ・ ・ 1回目 2500円
順秀会で続けて接種される方に限り ・ ・ ・ 2回目 2000円
 - 65歳以上の方は一部公費補助にて 1回目 1000円
順秀会で続けて接種される方に限り ・ ・ ・ 2回目 2000円
 - 職場単位の出張接種応需 (接種人数により事前打ち合わせ必要)
- 詳しくは裏面の受診しやすい各施設へご連絡下さい。

医療法人順秀会 施設ご案内

東山内科・小児科 東山健康管理センター

代表電話:052-781-1235

検診[専用] 電話:052-781-2112

外来診察[24時間対応]予約電話:052-781-6500

e-mail:higashiyama@junshu.jp

〒464-0807 名古屋市千種区東山通5丁目103番地

地下鉄「東山公園駅」4番出口徒歩1分

土曜日は午後5時まで・日曜日は午後1時まで診療

● 土曜日午後1:30～午後5:00

■ 日曜日午前10:00～午後1:00

■ 日曜日午後往診

休診日: 祝日のみ

診療時間	月	火	水	木	金	土	日
午前9:00～12:00	●	●	●	●	●	●	■
午後5:00～7:00	●	●	●	●	●	●	■

守山内科・小児科 守山健康管理センター

代表電話:052-791-5110

健診[専用]電話:052-791-4877

外来診察[24時間対応]予約電話:052-791-5166

e-mail:moriyama@junshu.jp

〒463-0070 名古屋市守山区新守山901番地

JR中央線「新守山駅」徒歩12分 駐車場30台完備

婦人科と乳腺科は専門医外来

土曜日のみ午後1:30まで診療

■ 土曜日午前8:30～午後1:30

休診日: 土曜日午後・日曜日・祝日

診療時間	月	火	水	木	金	土	日
午前8:30～12:30	●	●	●	●	●	■	休
午後4:00～7:00	●	●	●	●	●	休	休

スカイル内科 スカイル健康管理センター

代表電話:052-241-2111

健診[専用]電話:052-241-8200

外来診察[24時間対応]予約電話:052-241-6200

e-mail:skyle@junshu.jp

〒460-0008 名古屋市中区栄3-4-5栄(スカイル)ビル11階

地下鉄「栄駅」地下街から直結(クリスタル広場方面)

婦人科と乳腺科は専門医外来

土曜日は午後6時まで診療

休診日: 日曜日・祝日

診療時間	月	火	水	木	金	土	日
午前10:00～13:30	●	●	●	●	●	●	休
午後2:30～6:00	●	●	●	●	●	●	休

星ヶ丘内科・小児科 星ヶ丘予防接種センター

代表電話:052-788-2222

予防接種[予約専用]電話:052-788-2230

外来診察[24時間対応]予約電話:052-788-2233

e-mail:hoshigaoka@junshu.jp

〒464-0026 名古屋市千種区井上町113星ヶ丘中央ビル3階

地下鉄「星ヶ丘駅」3番出口徒歩1分

各種予防接種随時受付

● 午前の診療はお昼休みの午後1時まで

休診日: 土曜日午後・日曜日・祝日

診療時間	月	火	水	木	金	土	日
午前9:00～13:00	●	●	●	●	●	●	休
午後4:00～7:00	●	●	●	●	●	休	休

診療科のご案内

内科・小児科

循環器・消化器・呼吸器・糖尿病・甲状腺

アレルギー科(アトピー・喘息等)

心療内科(うつ病・パニック障害等)

婦人科・乳腺科・放射線科

健康管理センター

人間ドック・メタボ健診・肥満外来
法令(定期・特殊)健診



インターネットから再診予約できます。

<http://www.junshu.jp/>

または順秀会・上記施設名などでアクセスできます。

上記からホームページへアクセスしてください。そこからインターネット予約できます。

携帯電話から再診予約ができます



QRコードを撮影し、

東山内科 6412

スカイル内科 5018

星ヶ丘内科 0274

守山内科 8019

ご利用施設の右側4桁の番号を入力して下さい。